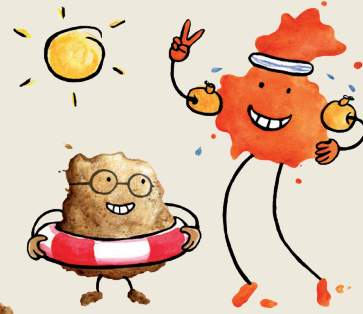


Bewegungsspiel und Körperwahrnehmung:

MÖHREN RUPFEN



ABLAUF:

Regen Sie die Kinder an, sich vorzustellen, eine Möhre zu sein und tief in der Erde zu wachsen. Erklären Sie den Kindern, dass sich Möhren mit ihren Wurzeln in der Erde festhalten. Alle Kinder legen sich mit dem Rücken auf den Boden und halten sich fest an den Händen, sodass ein Kreis entsteht. Jetzt fragen Sie, welche Tiere gerne Möhren fressen. Als Antwort werden sicher Hase und Kaninchen genannt. Ein Kind darf das Kaninchen sein. Es soll Möhren aus der Erde holen. Dabei versucht es, ein Kind an den Beinen aus dem Kreis herauszuziehen. Wenn es dem Kaninchen gelingt, eine Möhre aus dem Kreis zu lösen, dann schließt sich der Kreis schnell wieder und das Kaninchen versucht noch mehr Möhren zu ziehen.

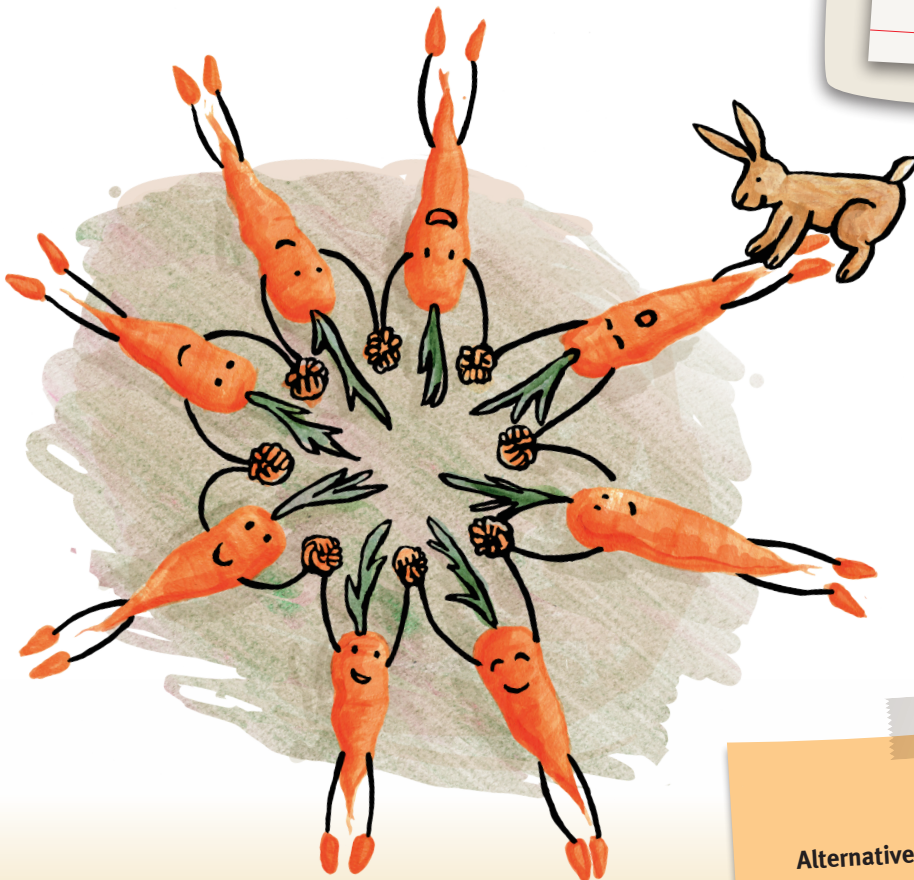
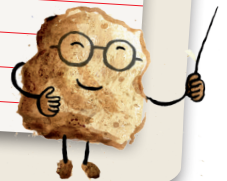
Info

VORBEREITUNG: keine

ANZAHL DER KINDER: Mindestens
8 Kinder

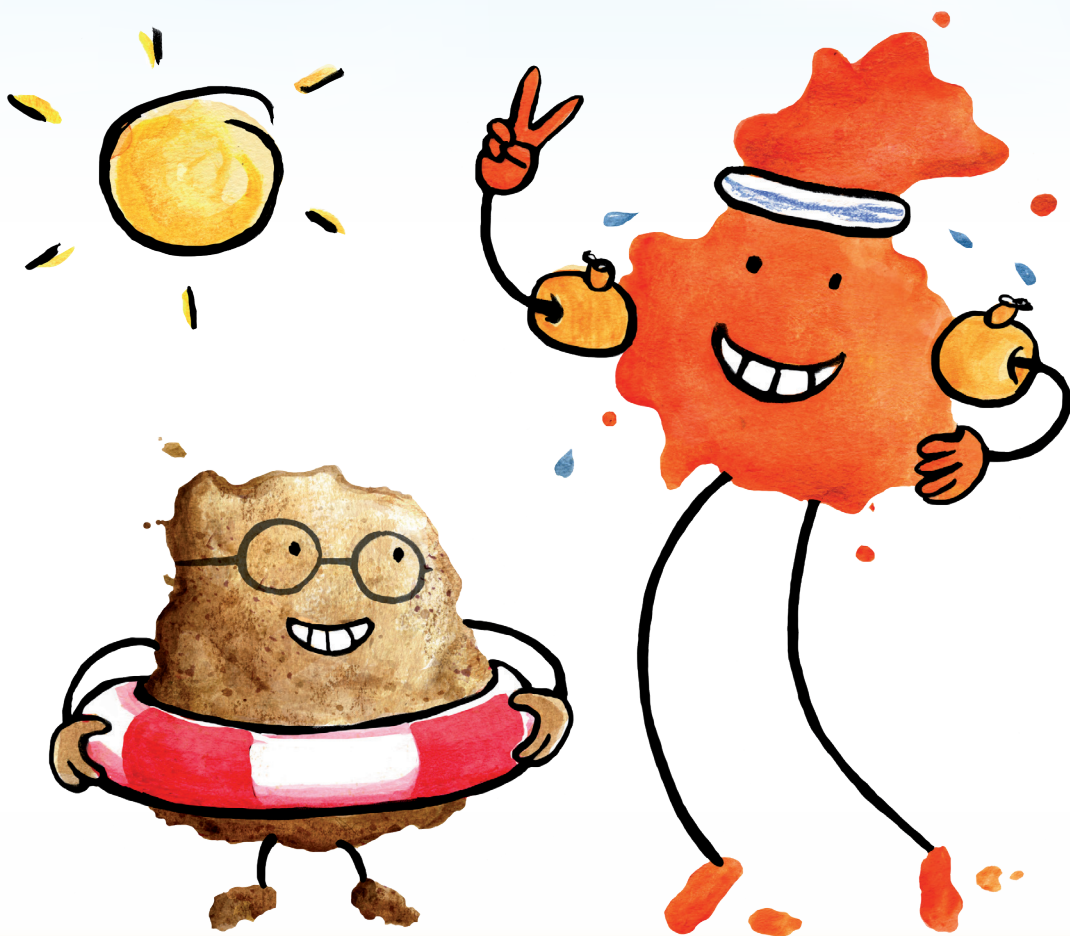
DAUER: 15 Minuten

LERNERFAHRUNGEN: Zusammenhalt und Zusammenarbeit in der Gruppe erleben, Wettbewerb erleben



Tipp

Alternative: Das Kind, das aus dem Kreis gezogen wird, verwandelt sich auch in ein Kaninchen und hilft bei der Möhrenernte. Das Kind, das gerade den Hasen spielt, setzt sich selbst gebastelte Hasenohren auf.



Gefördert durch:



aufgrund eines Beschlusses
des Deutschen Bundestages

Gefördert durch:



aufgrund eines Beschlusses
des Deutschen Bundestages

Quelle: aid Infodienst e. V., jetzt Bundesinformationszentrum Landwirtschaft (BZL) in der
Bundesanstalt für Landwirtschaft und Ernährung, Bonn

verbraucherzentrale